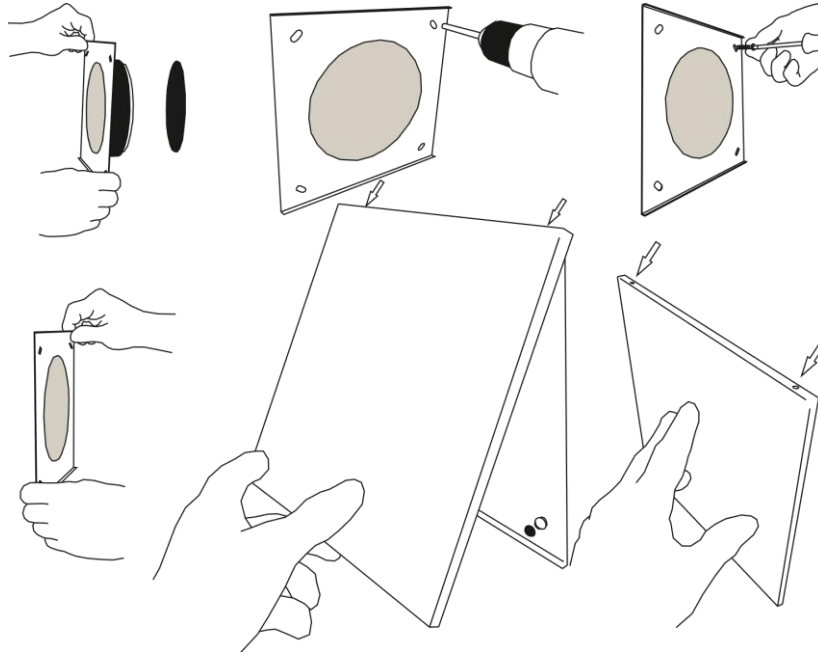


EI30VIE

# MONTERINGSANVISNING FÖR INSPEKTIONLUCKA TILL AVLOPP INSTALLATION INSTRUCTIONS FOR INSPECTION HATCH TO DRAIN

**KIILAX**

- ASKELEEN EDELLÄ -



VIE100 Monteringshål max 100 mm  
VIE120 Monteringshål max 120 mm  
VIE150 Monteringshål max 150 mm  
VIE160 Monteringshål max 160 mm

VIE100 mounting hole dimension max. 100 mm  
VIE120 mounting hole dimension max. 120 mm  
VIE150 mounting hole dimension max. 150 mm  
VIE160 mounting hole dimension max. 160 mm

## **Paketet innehåller**

**Lock, ram och**

**4 \* M5 \* 40 skruvförankring (torx 25)**

## **Monteringsanvisning**

1. Ta bort luckan
2. Montera ramen i hålet.
3. Borra 5mm hål i väggen centralt genom hålen i ramen för skruvankarna.
4. Skruva fast M6\* 30 skruvankarna i hålen, kontrollera att ramen är rak, justera och dra åt skruvankarna.
5. Montera locket först på den ena kanten av ramen. Observera att locket endast fästs på ramen i rätt läge.
6. Stäng luckan.

**Vid frågor gällande produkten vänligen kontakta tillverkaren**

## **Packing includes**

**Front panel, frame and 4 \* M5\*40 screw anchor (torx 25)**

## **Installation**

1. Remove the front panel.
2. Place the frame to the cap.
3. Drill holes with 5,0 mm blade for the screw anchor through the centre of screw holes on the frame.
4. Place the screw anchors, check that the frame is levelled, adjust, and tighten the screw anchors firmly.
5. Place the front panel from one side to the frame. Notice that the front panel will fit to frame only in the right position..
6. Close the front panel.

**If any doubt contact the manufacturer.**

EI30VIE

# MONTERINGSANVISNING FÖR INSPEKTIONLUCKA TILL AVLOPP INSTALLATION INSTRUCTIONS FOR INSPECTION HATCH TO DRAIN

**Luckan kommer alltid att monteras enligt monteringsanvisningarna.  
Luckans konstruktion får ej ändras. Brandtätningar eller  
brandisolering installerade i luckan får ej tas bort.  
En skadad lucka får inte användas.  
Om det uppkommer skador i luckan ska den bytas ut mot en ny.**

Monteringsanvisningen levereras med produkten och kan även laddas ner från vår hemsida [www.kiilax.fi](http://www.kiilax.fi)

Bekanta dig med typgodkännandet, som kan laddas ner från vår hemsida [www.kiilax.fi](http://www.kiilax.fi)

Vid val av lucka ska hänsyn tas till byggnadens brandklass, platsen för produktens placering och dess brandklass

Kontrollera gällande föreskrifter och lagstiftning. För vidare information kontakta brandmyndigheter eller ansvarande myndighet för fastighetsbygget.

Bifoga brandluckornas produktblad i fastighetens handlingar och i huspärlen.



## **OBS!**

**Hur VIE-luckan öppnas.**

**Locket tas bort, ramen tas bort från sin öppning genom att öppna skruvankarna. Ramen återmonteras med hjälp av medföljande eller liknande fästen.**

# EI30VIE

## MONTERINGSANVISNING FÖR INSPEKTIONLUCKA TILL AVLOPP

## INSTALLATION INSTRUCTIONS FOR INSPECTION HATCH TO DRAIN

**The hatch must always be installed in accordance with the installation instructions. The structure of the door must not be changed. Fire seals or fire insulation installed in the door must not be removed. A damaged door must not be used. If the door is damaged, it must be replaced.**

The installation instructions are supplied with the product and can also be downloaded from our website [www.kiilax.fi](http://www.kiilax.fi)

Check the product certificate of conformity to the type-approval regulation, which can be downloaded from our website [www.kiilax.fi](http://www.kiilax.fi)

When selecting the hatch, please consider the requirements for the fire class of the building, the location of the component, and the installation site.

Check current regulations and legislation. For further information, contact the fire authorities or the authority responsible for the property construction.

Check current regulations and legislation. For further information, contact the fire authorities or the authority responsible for the property construction.

### **Please note!**

#### **When opening the panel:**

**Remove the cover, remove the frame from its opening by opening the screw anchors. The frame should be refitted using the supplied or similar brackets.**

